

## Gamma cottura modulare

### Fry top a gas con piastra in acciaio al cromo lucido, 2/3 liscia e 1/3 rigata

ARTICOLO N° \_\_\_\_\_

MODELLO N° \_\_\_\_\_

NOME \_\_\_\_\_

SIS # \_\_\_\_\_

AIA # \_\_\_\_\_

**372041 (Z7FTGHCP00)**

Fry top a gas con piastra in acciaio al cromo lucido, 2/3 liscia e 1/3 rigata, inclinata, controllo termostatico. Raschietto incluso

## Descrizione

### Articolo N° \_\_\_\_\_

Può essere installato su basi neutre e refrigerate, supporti a ponte o a sbalzo.

Superficie di cottura 2/3 liscia e 1/3 rigata, in acciaio al cromo lucido. Per uso con gas naturale o GPL. Temperatura da 100°C a 280°C. Cassetto rimovibile posizionato sotto la superficie di cottura per la raccolta grassi. Pannelli esterni in acciaio inox con finitura Scotch Brite. Piano di lavoro in acciaio inox stampato in un unico pezzo (spessore 1,5 mm). Bordi laterali a taglio laser ad angolo retto per una perfetta giunzione con altre unità.

## Caratteristiche e benefici

- L'unità può essere installata su basi neutre, supporti a ponte o a sbalzo.
- L'ampio foro di scarico sulla superficie di cottura permette di raccogliere i residui grassi all'interno di un contenitore (1.5 litri di capacità) posizionato sotto la superficie di cottura.
- Contenitore raccolta grassi di grandi dimensioni disponibile come accessorio.
- Alzatina in acciaio inox posizionata nella parte posteriore ed ai lati della superficie di cottura. Alzatina facile da rimuovere per le operazioni di pulizia.
- Superficie di cottura in acciaio al cromo lucidato con spessore 12 mm per risultati di cottura ottimali.
- Accensione piezoelettrica per una maggiore sicurezza.
- Apparecchiatura fornita per l'uso con gas naturale o GPL, ugelli forniti di serie.
- Protezione all'acqua IPX4.
- Zona frontale di mantenimento
- Temperatura da 100 ° a 280 ° C.
- La superficie in acciaio al cromo lucidato evita la mescolanza di aromi e sapori dei vari cibi cucinati.
- Adatto per installazioni da banco

## Costruzione

- Pannellatura esterna in acciaio inox con finitura Scotch Brite
- Piano di lavoro in acciaio inox realizzato in un unico pezzo di 1,5 mm di spessore.
- I modelli hanno bordi laterali ad angolo retto per consentire giunture a livello tra le unità ed eliminare la possibilità di infiltrazioni.
- Superficie di cottura 2/3 liscia e 1/3 rigata.

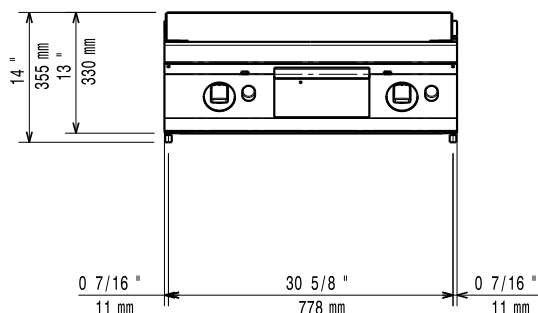
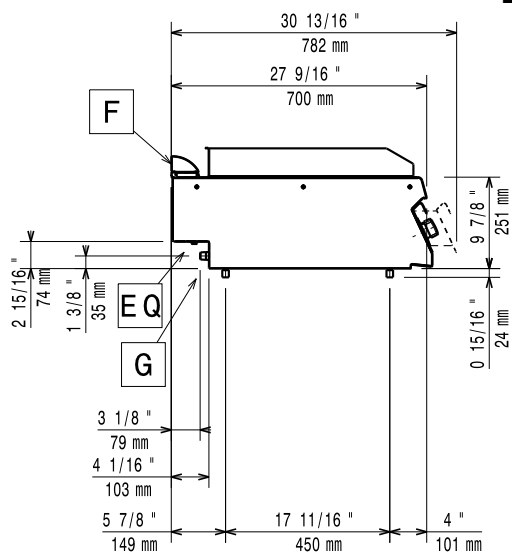
Approvazione: \_\_\_\_\_

**Accessori inclusi**

- 1 x Raschietto per fry top liscio e  
brasiera multifunzione PNC 164255
- 1 x Raschietto per fry top rigato PNC 206420

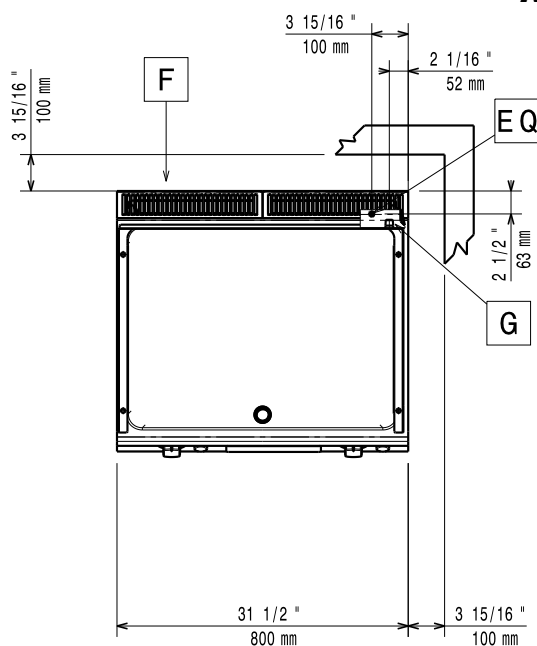
**Accessori opzionali**

- Raschietto per fry top liscio e brasiera  
multifunzione PNC 164255 ☐
- Kit per sigillatura giunzioni PNC 206086 ☐
- Interruttore di tiraggio con diametro  
150 mm PNC 206132 ☐
- Anello adattatore per convogliatore  
fumi, diam. 150 mm PNC 206133 ☐
- Supporto per soluzione a ponte da 800  
mm PNC 206137 ☐
- Supporto per soluzione a ponte da  
1000 mm PNC 206138 ☐
- Supporto per soluzione a ponte da  
1200 mm PNC 206139 ☐
- Supporto per soluzione a ponte da  
1400 mm PNC 206140 ☐
- Supporto per soluzione a ponte da  
1600 mm PNC 206141 ☐
- Corrimano frontale da 800 mm PNC 206167 ☐
- Piano porzionatore da 800 mm PNC 206186 ☐
- Corrimano frontale da 1200 mm PNC 206191 ☐
- Corrimano frontale da 1600 mm PNC 206192 ☐
- Corrimano laterale destro e sinistro PNC 206240 ☐
- Convogliatore fumi scarico diam. 150  
mm per funzioni da 800 mm PNC 206246 ☐
- Alzatina per camino per funzioni da 800  
mm PNC 206304 ☐
- 2 pannelli per copertura laterale di  
funzioni top (altezza 250 mm,  
profondità 700 mm) PNC 206320 ☐
- Kit bacinella raccolta grasso/olio per fry  
top PNC 206346 ☐
- Griglia per camino per funzioni da 400  
mm PNC 206400 ☐
- Raschietto per fry top rigato PNC 206420 ☐
- Coperchio per fry top PNC 206455 ☐
- - NOT TRANSLATED - PNC 206466 ☐
- Regolatore di pressione per unità a gas PNC 927225 ☐

**Fronte**

**Lato**


**EQ** = Vite Equipotenziale

**G** = Connessione gas

**Alto**

**Gas**

Potenza gas:	14 kW
Fornitura gas:	Gas naturale
Tipo di gas:	GPL
Connessione gas:	1/2"

**Informazioni chiave**

Temperatura MIN:	100 °C
Temperatura MAX:	280 °C
Dimensioni esterne, larghezza:	800 mm
Dimensioni esterne, profondità:	700 mm
Dimensioni esterne, altezza:	250 mm
Peso netto:	70 kg
Peso imballo:	77 kg
Altezza imballo:	520 mm
Larghezza imballo:	820 mm
Profondità imballo:	860 mm
Volume imballo:	0.37 m³
Gruppo di certificazione:	N7RG
Larghezza superficie di cottura:	730 mm
Profondità superficie di cottura:	540 mm